

Vaše e-mailová adresa:

Tel. číslo:

Naše značka:

Vyřizuje/linka:

Humpolec/datum:

Kučera/777 784 261

2. 11. 2020

Manipulátor DIECI Mini Agri 26.6 – odprodej předváděcího stroje 2020

Vážený pane/paní,

na základě Vaší poptávky Vám předkládáme technickou a cenovou nabídku manipulátoru DIECI Mini Agri 26.6 – předváděcí stroj sezóny 2020, najeto cca 100 MtH.

Pro tuto nabídku platí následující obchodní podmínky:

Dodací podmínky: EXW Jiřice, zaškolení obsluhy, návod k obsluze je součástí dodávky.

Termín dodání: stroj skladem, dle dohody,

Platební podmínky: všechny uváděné ceny se rozumí bez DPH,

Způsob platby: platba 20 % při objednání stroje, 80 % po převzetí stroje po provedeném předprodejním servisu v provozovně Manatech CZ v Jiřicích před dodáním k zákazníkovi, v případě financování ve spolupráci s bankou či leasingovou společností jiná dohoda možná,

Záruční podmínky: **délka záruky 3 roky,**

Platnost nabídky: pro konkrétní skladový stroj – do vyprodání

Tato nabídka není návrhem kupní smlouvy. K uzavření kupní smlouvy dojde zasláním potvrzení písemné objednávky od MANATECH CZ s.r.o., nebo podepsáním kupní smlouvy. Veškeré obchodní a záruční podmínky se řídí všeobecnými obchodními podmínkami společnosti MANATECH CZ s.r.o. pokud není v uzavřené kupní smlouvě písemně uvedeno jinak.

S pozdravem a přáním pěkného dne,

Zbyněk Kučera
Manipulátory DIECI
Zemědělská, lesnická a komunální technika

MINI AGRI 26.6 - 54,6 kW

TECHNICKÉ PARAMETRY A STANDARDNÍ VÝBAVA

SPECIFIKACE	<p>Maximální nosnost: 2 600 kg Maximální dosah: 5,68 m, výložník s 1 výsuvnou sekci Celková hmotnost (nezatížený stroj): 5 000 kg Maximální rychlost: 30 km/h, ochrana motoru a podvozku, odhlučnění motoru. Rozchod: 1500 mm, rozvor: 2350 mm Rozměry: 4125 x 1850 x 1950 mm Homologace "CE" schválení k provozu na pozemních komunikacích</p>
MOTOR	<p>KUBOTA, model: V3307 STAGE V DCI-1 Maximální výkon: 54,6 kW (73 koní) při 2600 ot/min., turbodmychadlo 4 taktní, naftový, s elektronicky řízeným vstřikováním, emisní norma Stage V/Tier 4f s katalyzátorem + filtr pevných částic (DOC+DPF) Počet válců: 4, vertikální uložení Chlazení vodou, předehřev vzduchu Objem: 3331 cm³, chlazení vodní, vzduchový filtr sání se separátorem prachu.</p>
PŘEVODOVKA	<p>Hydrostatické čerpadlo s proměnným průtokem Hydraulický motor: hydrostatický s plynulým automatickým nastavením Elektro-hydraulicky ovládaný reverz s možností zapnutí za pohybu stroje 1 rychlostní Pracovní spojka "inching pedál" pro přesné ovládání pohybu stroje</p>
HYDRAULICKÝ SYSTÉM	<p>Zubové čerpadlo pro posilovač řízení a hydraulické funkce. Průtok 80 l/min. Tlak 23 Mpa. Hydraulický rozvaděč jednopákový s proporčním ovládním 1 hydraulický okruh na špičce výložníku (s rychloupínáním), s možností kontinuálního průtoku oleje.</p>
NÁPRAVY	<p>Přední a zadní říditelná náprava s koncovými planetovými převody. Řízení: 4 kola/ krabí chod/ 2 kola Negativní parkovací brzda. Hydraulické brzdy v olejové lázni na přední nápravě.</p>
KABINA	<p>ROPS-FOPS homologace. Odpružená na silentblocích, ochrana proti hluku, přední a zadní stěrač s ostříkovačem, otevíratelné zadní okno, dveře s otevíratelným oknem, nastavitelné sedadlo s bezpečnostním pásem, příprava pro rádio, nastavitelný volant. DSCS dveřní systém. Přístrojová deska vybavena ukazatelem zatížení, otáčkoměrem, teploměrem vody, ukazatelem stavu paliva, varovnou kontrolkou teploty vody a oleje, LCD displej, tachometr, hodiny, DPF měřič</p>
BEZPEČNOST	<p>Blokace pohybu ramene při přetížení. Startování pouze pokud je zařazená neutrální. Bezpečnostní pásy. Jízda pouze s obsluhou na sedačce. Blokace vidlí. Automatická aktivace parkovací brzdy při vypnutí motoru, zpětné zrcátko</p>

AID2242	Přední a zadní říditelná náprava s koncovými planetovými převody. Řízení: 4 kola/ krabí chod/ 2 kola.
AID4227	Hydraulický rozvaděč s joystickem 4 v 1 s proporcionálním ovládním všech funkcí. Hydraulický systém uzavřený střed,vč. odtlakování rychlospojek, senzor lidské ruky. Není kompatibilní se zvedacím zařízením vybaveným navijákem. Senzor lidské ruky.
AID2248	Mechanicky odpružené sedadlo řidiče
AID2251	Topení
AID3105	12.0/75-18 Pr12 MPT-552 CAMSO kola s blatníky
AID2254	Nosič nářadí Dieci

Nadstandardní výbava

- Nápravy s automatickým samosvorným diferencíalem 45% na druhé nápravě
- Klimatizace (poloautomatická)
- 2 pracovní LED světla přední (nastavitelné) na střeše kabiny
- 2 pracovní LED světla zadní (nastavitelné) na střeše kabiny
- Sedadlo řidiče se vzduchovým odpružením
- Signalizace střední polohy kol
- Sluneční clona, dvojí USB port
- Tlumení rázů (nelze s pracovní plošinou)
- Příprava pro rádio s reproduktory a anténou
- Volič směru jízdy pod volantem
- Nosič nářadí typ Euro

**Plná záruka výrobce 3 roky / 3000 MtH.
První garanční servis 500 MtH ZDARMA.**

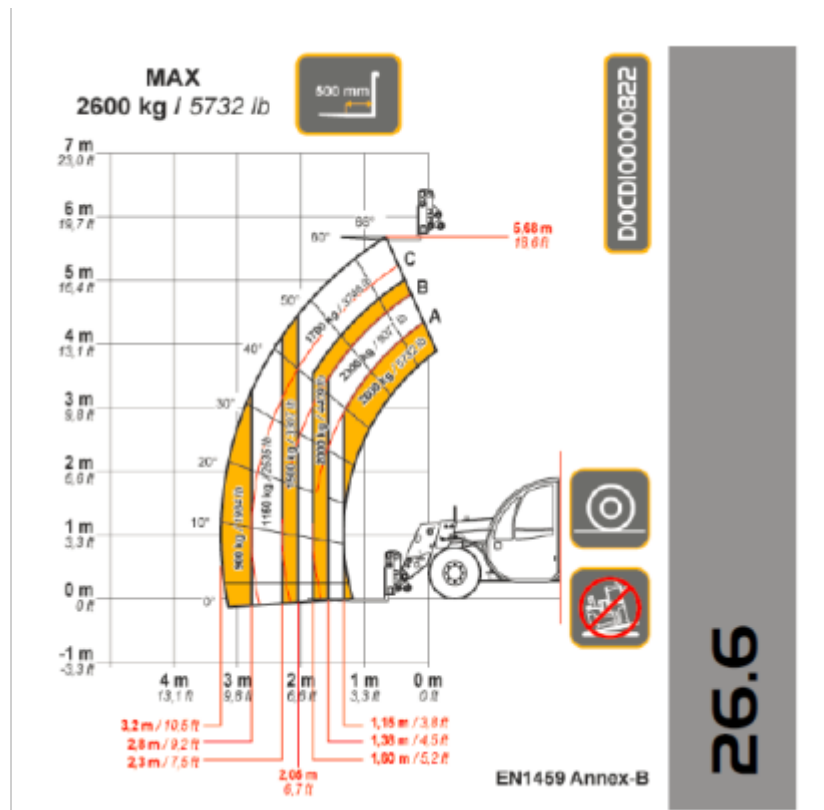
Cenová nabídka

Dieci Mini Agri 26.6

- Včetně uvedené nadstandardní výbavy

Ceníková cena 53 808,- EUR
x 26,90 1 447 435,- Kč

Zvýhodněná cena předváděcího stroje 1 370 000,- Kč



MANATECH CZ s.r.o., Vosmíkova 900, 396 01 Humpolec

Provozovna: Jiříce, ul. Mayo 247, Humpolec, tel.:565 534 076, mob. tel.: 777 784 261, e-mail: kucera@manatech.cz,
Společnost je zapsaná v obchodním rejstříku vedeném Krajským soudem v Č.Budějovicích oddíl C, vložka 10975